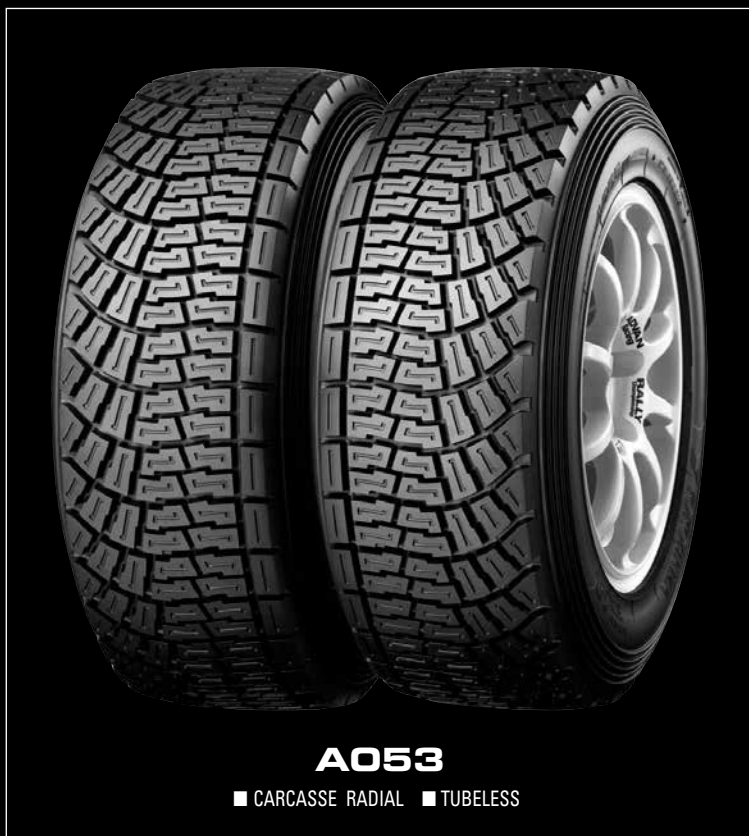


RALLYES TERRE / AUTOCROSS



Le design de la bande de roulement du pneumatique A053 présente la particularité d'être en "asymétrique-directionnel".

La zone intérieure de la bande de roulement :

De larges pavés travaillent pour un grip maximal sur tous les terrain, même les plus tendres.

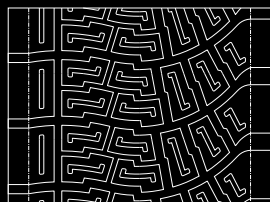
La zone extérieure de la bande de roulement :

Les pavés plus petits et profilés dans le sens de rotation participent efficacement au drainage. L'alternance des bords d'attaque de ces pavés permettent une adhérence optimisée lors des virages appuyés sur l'extérieur.

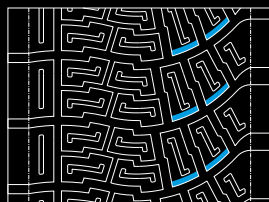
Avec ses 2 qualités de gomme (Super Tendre et Tendre), le A053 a la capacité de s'adapter à tous les types de terre. Un retaillage de la bande de roulement peut être effectué pour affronter les terrains les plus détrempés.

Comme tous les pneumatiques utilisés en rallye terre, le A053 bénéficie de protections sur les flancs et inclut un code barre à l'extérieur du pneumatique conformément aux recommandations de la F.I.A. (Non homologué route).

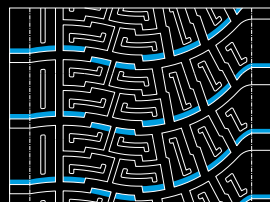
RETAILLAGES RECOMMANDÉS POUR LE A053



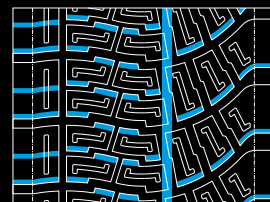
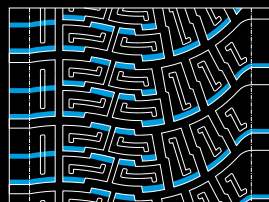
TERRE
DURE /CAILLOUX



TERRE
MOLLE



BOUE



RALLYES TERRE / AUTOCROSS



Mauro Trentin - Championnat des Rallyes Terre Italie - Sardaigne 2015



YOKOHAMA partenaire 2013 en E.R.C.



A053 : SEC / PLUIE

POUCES	TAILLE	DURETE DE GOMME			DIMENSIONS		MONTAGE JANTES		Remarque
		A 30 : Super Tendre	A50 : Tendre	A70 : Dur	Grosseur mm	Diamètre mm	Dim. Adéquate	Dim. Recomm.	
15"	180/650 R15 G	N2642	N2643	N2681	232	648	7	-	Pour Groupe N
	180/650 R15 D	N2641	N2644	N2682					
	170/650 R15 G	N2639 N3021	N2630 N3023	N2679 N3025	224	644	7	-	Pour S2000
	170/650 R15 D	N2640 N3022	N2631 N3024	N2680 N3026					
	160/640 R15 G	N2985	N2987	N2989	202	640	6	-	
	160/640 R15 D	N2986	N2988	N2990					
	150/625 R15 G	N2713 N3017	N2715 N3019		198	625	6	-	
	150/625 R15 D	N2714 N3018	N2716 N3020						

Toutes nos références incluent un code barre sur le (ou les) flanc(s) extérieur(s) du pneumatique