

# BluEarth-4S AW21



**BluEarth-4S AW21**



Toute saison



Directionnel



Conditions  
Hivernales  
Extrêmes



Boue & Neige

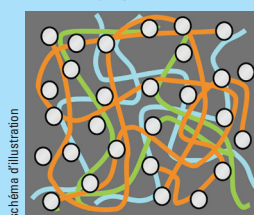


## BLUEARTH-4S AW21 : le nouveau pneu Toutes Saisons de YOKOHAMA

Les pneus toutes saisons offrent un compromis optimal entre les performances des pneumatiques été et celles des pneumatiques hiver. Ils permettent de rouler toute l'année sans avoir à se soucier des conditions routières ou des saisons. Ils permettent de rouler en toute sécurité lors de chutes de neige soudaines, et faire face à toutes les conditions de routes notamment pendant l'hiver qui offre des conditions changeantes sur les façades océaniques de l'Europe. Les performances d'adhérences ont été reconnues lors de tests effectués par le TÜV Allemand, et permet au BluEarth-4S de bénéficier du certificat TÜV / SÜD.

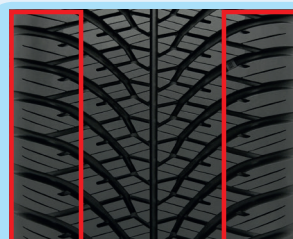
### Mélange de gomme :

Le composé de gomme est verrouillé par la micro-silice. Ce mélange reste stable sur le sec et à basse température, il reste souple pour favoriser le grip.



#### Légende

- Micro-Silice
- Polymère verrouillé par de la Silice
- Polymère / Grip sous neige
- Polymère / Grip sous pluie



### Larges pavés d'épaulement :

Les larges pavés d'épaulement assurent la stabilité latérale sur les routes sèches et améliorent les appuis en virages

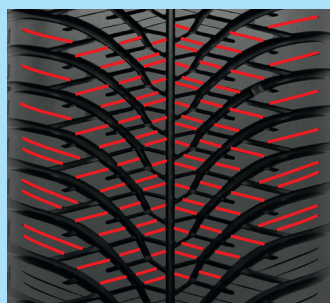


### Bande de roulement directionnelle :

La rainure circonférentielle centrale droite associée aux rainures en V divergentes participent à un drainage efficace de l'eau et de la neige sous toutes ses formes, même fondue.

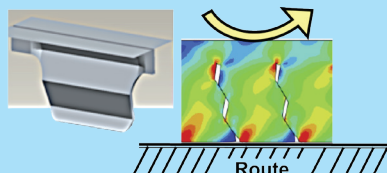
### Drainage et effet de lame :

Les rainures étroites traversantes multiplient l'effet de lame et offrent des angles variables qui améliorent le freinage, la traction et stabilité latérale sous la neige. Elles participent aussi à l'efficacité du drainage.



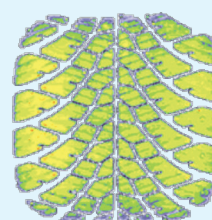
### Lamelles Toutes-Saisons :

La bande de roulement bénéficie d'une disposition optimisée de lamelles droites "toutes-saisons". Elles augmentent l'effet de lame sur les surfaces enneigées et maintiennent la rigidité des pavés sur le sec.

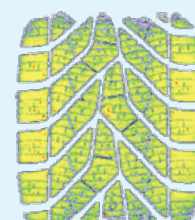


### Forme d'empreinte :

Contrairement aux pneus hiver, le BluEarth-4S bénéficie d'une bande de roulement élargie favorisant les performances sur le sec.



AW21



Pneu hiver